

TAGESSCHULE



NIEDERBIPP

Wegleitung Tagesschulanmeldung mit kiBon



kiBon



Version 4 / SJ 2025 - 2026

1. Login und Antrag starten



Wählen Sie die folgende Website auf Ihrem internetfähigen Gerät:

<https://be.kibon.ch/web/#/anmeldung>

Beantragen Sie jetzt Ihren Betreuungsgutschein
oder erfassen Sie Ihre Tagesschulanmeldung

ICH BIN NEU BEI KIBON

ANMELDEN

[Benötigen Sie Hilfe?](#)

[Sie sind nicht aus Bern? Klicken Sie hier um das Portal zu wechseln.](#)

[Informationen für Gemeinden](#)
[Informationen für Kitas & Tagesfamilienorganisationen](#)

erste Benutzung von kiBon

Bereits früher
Betreuungsanmeldungen
über kiBon erfasst

Ich bin neu bei kiBon

Ich möchte einen Betreuungsgutschein beantragen
 Ich möchte mein Kind für die Tagesschule anmelden
 Mein Kind besucht eine besondere Volksschule

Gemeinde der Tagesschule
Niederbipp

REGISTRIEREN

[Benötigen Sie Hilfe?](#)

[Informationen für Gemeinden](#)
[Informationen für Kitas & Tagesfamilienorganisationen](#)

Wählen Sie Niederbipp als Tagesschulgemeinde.

Sie werden nun automatisch auf folgende Seite weitergeleitet:

Kanton Bern
Canton de Berne

BE-Login

Anmeldung

Geben Sie hier bitte Ihre E-Mail-Adresse / Mitarbeiter-Login ein, die Sie für Ihr BE-Login verwenden. Sie werden danach zum BE-Login weitergeleitet.

E-Mail-Adresse / Mitarbeiter-Login*

Anmelden → Neues Konto anlegen →

Brauchen Sie Hilfe?

- BE-Login: Das ist neu
- Häufig gestellte Fragen

Wenn Sie noch kein BE-Login haben, wählen Sie *Neues Konto anlegen*

Umstellung auf AGOV

Der Kanton Bern setzt seit Dezember 2024 für die über BE-Login aufgerufenen Dienste das Anmeldeverfahren AGOV des Bundes ein.

Dieses ist sicher und kommt ohne Passwort aus. Folgen Sie nun Schritt für Schritt dem Anmeldeprozess.

Kanton Bern


Registrierung

Haben Sie noch kein AGOV-Login?

Jetzt registrieren!

Login

AGOV access App Sicherheitsschlüssel



Melden Sie sich an, indem Sie den QR-Code mit Ihrer AGOV access App scannen

Zugriff auf App / Sicherheitsschlüssel verloren?

Kontowiederherstellung starten

AGOV-kurz vorgestellt



Antrag starten

Um einen Antrag zu stellen, klicken Sie auf die entsprechende Periode, für die Sie Ihr Kind anmelden möchten. Sie haben die Möglichkeit, Ihr Kind für die laufende Periode oder für die kommende Periode anzumelden.

kiBon - Antrag

kiBon führt Sie Schritt für Schritt durch den Antrag für einen Betreuungsgutschein und/oder eine Tagesschulanmeldung. Sollten Sie zu einer Angabe weitere Informationen benötigen, klicken Sie auf das Info-Feld

Antrag inkl. aller Belege vollständig eingereicht am ⓘ *

21.7.2024

Alternatives Datum ⓘ

tt.mm.jjjj

2024/25

2023/24

2022/23

2021/22

2020/21

2019/20

X 2025/2026

ERSTELLEN

Sie werden nun Schritt für Schritt durch die Anmeldung geführt.

2. Stammdaten und Familiensituation

Nachdem Sie den Antrag erstellt haben, gelangen Sie zum Menüpunkt "Familiensituation". Wählen Sie aus, was auf Ihre Situation zutrifft:

Familiensituation

Wohnen in Ihrem Haushalt noch weitere erwachsene Personen? ⓘ *

Ja, Ehepartner/in oder eingetragene(r) Partner/in

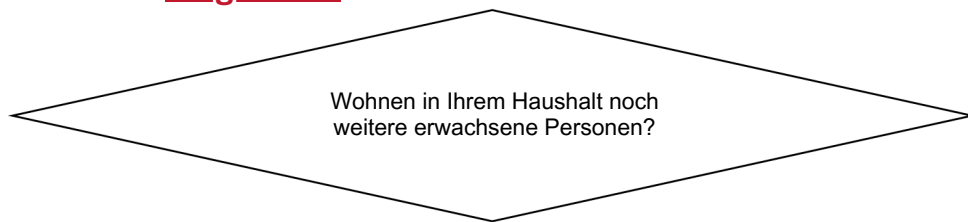
Ja, Konkubinatspartner/in mit gemeinsamem Kind

Ja, Konkubinatspartner/in ohne gemeinsames Kind

Nein

SPEICHERN UND ZURÜCK **SPEICHERN UND WEITER**

Hier finden Sie den **Fragebaum** zur Familiensituation:

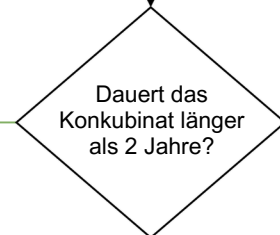
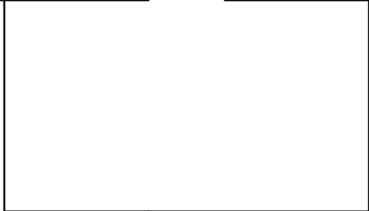


Ja, Ehepartner/in oder eingetragene(r) Partner/in

Ja, Konkubinatspartner/in mit gemeinsamem Kind

Ja, Konkubinatspartner/in ohne gemeinsames Kind

Nein



Ja

Nein

Sie füllen den Antrag für sich und Ihre/n Partner/in aus. Die Vergünstigung berücksichtigt die finanziellen Verhältnisse beider Personen.
Betreuungsgutscheine: Das Beschäftigungspensum der anderen erziehungsberechtigten Person wird ebenfalls abgefragt.



Nein

Sie füllen den Antrag für sich und die andere erziehungsberechtigte Person aus. Die Vergünstigung berücksichtigt die finanziellen Verhältnisse beider Personen.
Betreuungsgutscheine: Das Beschäftigungspensum der anderen erziehungsberechtigten Person wird ebenfalls abgefragt.

Ja

Ja

Nein

Sie füllen den Antrag alleine aus. Zusätzlich wird ein Beleg über die geteilte elterliche Sorge und Obhut verlangt.

Alleine

Sie füllen den Antrag alleine aus. Als zusätzlicher Beleg wird die behördlich genehmigte Unterhaltsvereinbarung oder der Nachweis über die Absicht eine Unterhaltsvereinbarung abzuschliessen, verlangt.

Sie füllen den Antrag für sich und die andere erziehungsberechtigte Person aus. Die Vergünstigung berücksichtigt die finanziellen Verhältnisse beider Personen.
Betreuungsgutscheine: Das Beschäftigungspensum der anderen erziehungsberechtigten Person ist für den Antrag nicht relevant.

Eine Unterhaltsvereinbarung ist nicht möglich

Sie füllen den Antrag alleine aus. Es wird zusätzlich nach dem Grund gefragt, weshalb keine Unterhaltsvereinbarung abgeschlossen werden kann. **5**

Antragstellende

Antragsteller/in 1

*Pflichtfelder sind mit * gekennzeichnet.*

Geschlecht *

weiblich

männlich

Vorname * Name *

Geburtsdatum * Gewünschte Korrespondenzsprache ⓘ *

Strasse * Hausnummer

Adresszusatz

PLZ * Ort *

Land *

Diese Adresse gehört nicht zur politischen Gemeinde London ⓘ

Diplomatensstatus ⓘ

geplanter Umzug


Abweichende Zustell- / Postadresse ⓘ

abweichende Rechnungsadresse ⓘ

E-Mail

Mobile Telefon

Telefon Ausland



Falls in naher Zukunft eine Adressänderung ansteht, bitte den geplanten Umzug angeben.

Falls die Zustell-/Post- oder Rechnungsadresse nicht mit der Wohnadresse übereinstimmt, ist dies anzugeben.

Unter "Abweichende Zustell-/ Postadresse" sowie unter "abweichende Rechnungsadresse", in der Rubrik Antragsteller kann im fakultativen Feld, eine Organisation hinterlegt werden.

Dieses Feld wird nun überall dort angezeigt, wo die abweichende Rechnungsadresse verwendet wird.

Es wird z.B. benötigt, wenn die Adresse der Familie eine Organisation ist, wie z.B. ein Sozialdienst.

Antragsteller/in 2 (Ehepartner/in oder eingetragene(r) Partner/in)

*Pflichtfelder sind mit * gekennzeichnet.*

Geschlecht *

weiblich

männlich

Vorname *

Name *

Geburtsdatum *

Diplomatensstatus ⓘ

E-Mail

Mobile

Telefon

Telefon Ausland

Kinder erfassen

Unter diesem Menüpunkt werden alle Kinder der Familie erfasst. Klicken Sie dazu auf «+ Kind hinzufügen» und machen Sie die gleichen Angaben wie auf dem Bild unten.

Kinder

Bitte erfassen Sie sowohl die familienergänzend betreuten Kinder wie auch die weiteren Kinder, die in Ihrem Haushalt wohnen. Ebenfalls sind Kinder zu erfassen, welche nicht mehr zu Hause wohnen, für die Sie aber noch einen Kinderabzug machen können.

Vorname	Name	Geburtsdatum	Potenzielle Dubletten
noch keine Kinder erfasst			
+ Kind hinzufügen			

ZURÜCK WEITER

Kind

*Pflichtfelder sind mit * gekennzeichnet.*

Geschlecht *

weiblich
 männlich

Vorname * Name *

Geburtsdatum *

Das Kind ist ein Pflegekind

Lebt das Kind abwechselnd bei Ihnen und in einem anderen Haushalt (geteilte Obhut)? ⓘ *

Ja
 Nein

Möchten Sie für das Kind einen Betreuungsgutschein beantragen oder das Kind für die Tagesschule anmelden? *Um dieses Feld editieren zu können, löschen Sie zuerst alle Betreuungen des Kindes*

Ja
 Nein

Wird in Ihrer Familie Deutsch oder Französisch gesprochen? ⓘ *

Ja
 Nein

Welche Klasse wird das Kind ab August 2024 besuchen? *

Eine Fachstelle hat die soziale oder sprachliche Indikation bestätigt (nur anzugeben bei Antrag für Betreuungsgutscheine)

Das Kind verfügt über eine ZEMIS-Nummer (ist bei Ausländerinnen oder Ausländern, Asylsuchenden, vorläufig Aufgenommenen und Flüchtlingen möglich - nur anzugeben bei Antrag für Betreuungsgutscheine) ⓘ

Gutschein gewähren, obwohl die erforderlichen Beschäftigungspensen nicht erreicht werden ⓘ

ABBRECHEN **SPEICHERN**

Nachdem Sie das Kind erfasst haben, klicken Sie auf «weiter», um zum nächsten Menüpunkt zu gelangen.

Kinder

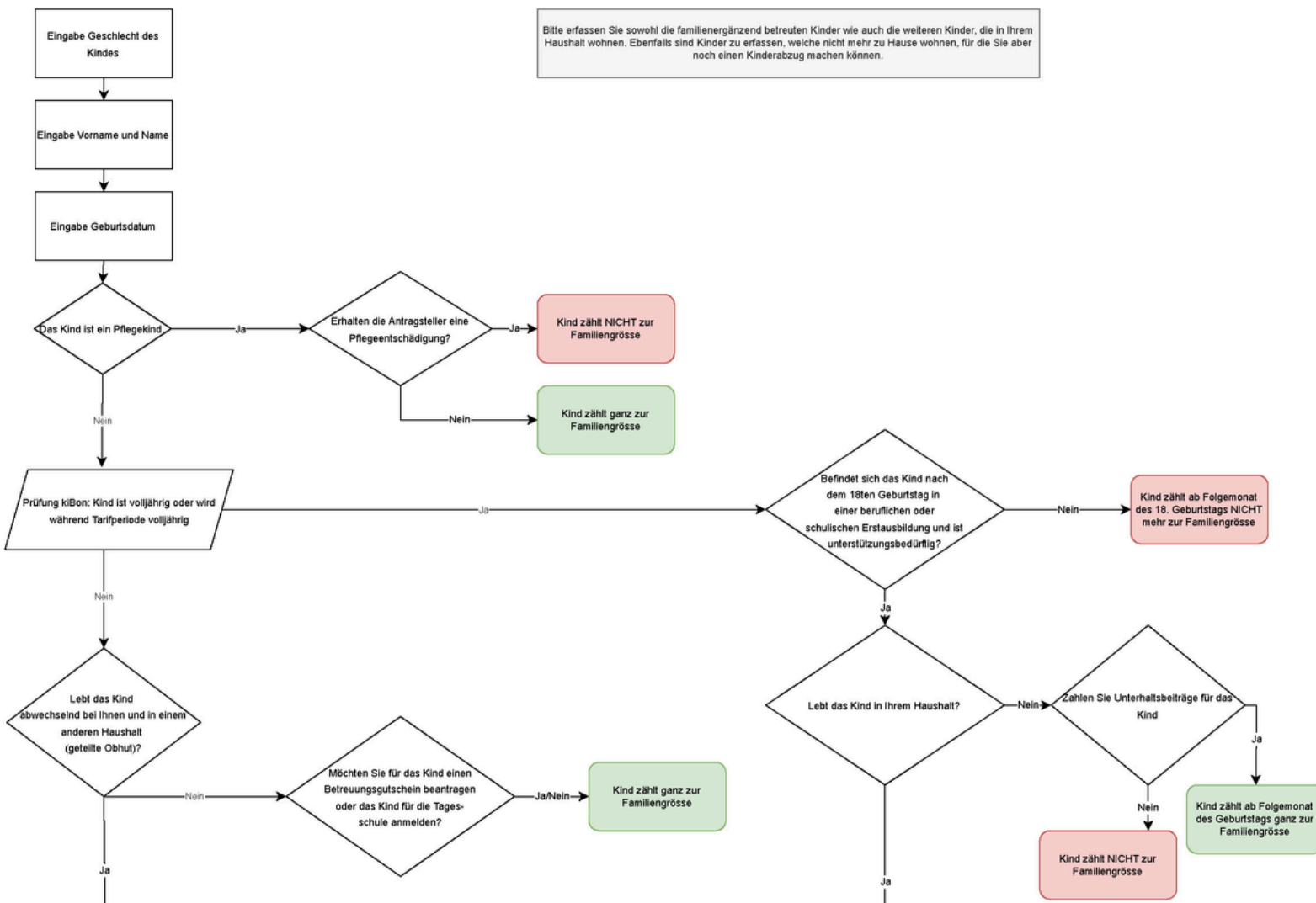
Bitte erfassen Sie sowohl die familienergänzend betreuten Kinder wie auch die weiteren Kinder, die in Ihrem Haushalt wohnen. Ebenfalls sind Kinder zu erfassen, welche nicht mehr zu Hause wohnen, für die Sie aber noch einen Kinderabzug machen können.

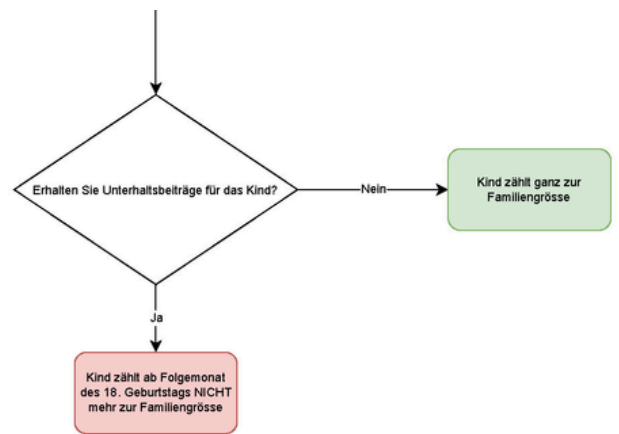
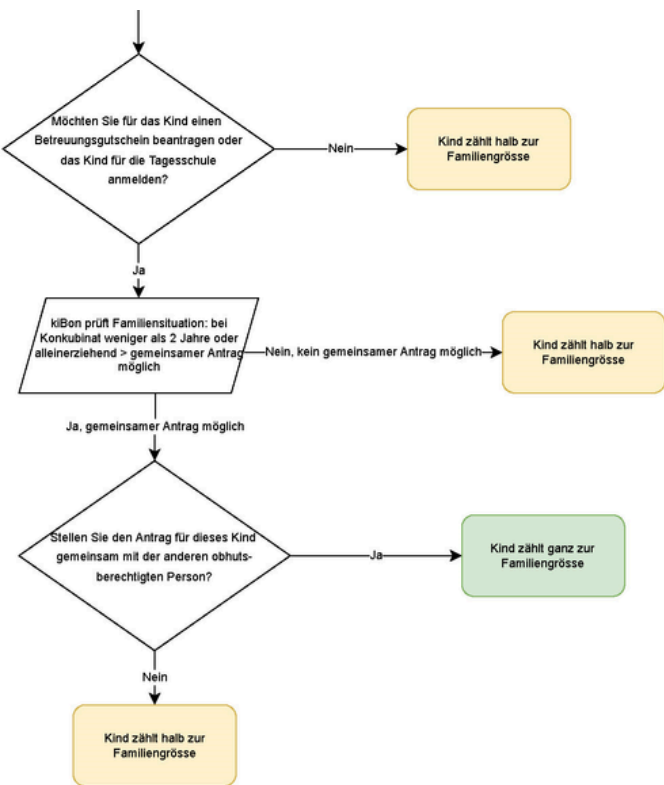
Vorname	Name	Geburtsdatum	Potenzielle Dubletten
Marina	Baumann	28.04.2014	→ 🗑️

+ Kind hinzufügen

ZURÜCK WEITER

Hier finden Sie den **Fragebaum**, um die Familiengröße zu berechnen:





3. Module wählen

Hier können Sie die gewünschte Betreuung für die erfassten Kinder auswählen. Wählen Sie dazu das Feld *Betreuung hinzufügen*. Die Betreuung muss für jedes Kind einzeln erfasst werden.

Betreuung

Marina Baumann

Betreuung	Status	Detail	Referenznummer
<i>noch keine Betreuung für dieses Kind erfasst</i>			
<div style="display: flex; align-items: center;"> + Betreuung hinzufügen </div>			

ZURÜCK

WEITER

Wählen Sie für das Betreuungsangebot „Tagesschule“ und für die Institution „Tagesschule Niederbipp“.

Betreuungsangebot wählen *

Tagesschule

Keine Detailinformationen. Anmeldung bereits erfolgt

Institution *

Tagesschule London

Erfolgt die Betreuung aufgrund einer Platzierung durch die Kindes- und Erwachsenenschutzbehörde (KESB)?

- Ja
- Nein

Eintrittsdatum *

01.08.2024

(Plan)Klasse ⓘ

4a

Essen *

Vegetarisch

Allergien und Unverträglichkeiten

Notfallnummer *

0313010000

Abholung aus der Tagesschule

Mein/Unser Kind wird nach der Tagesschule abgeholt

Verbindliche Anmeldung Tagesschulmodule

	Montag	Dienstag	Mittwoch	Donnerstag	Freitag
Frühbetreuung früh (06.45 – 07.30)	<input type="checkbox"/>	<input checked="" type="checkbox"/>	<input type="checkbox"/>	<input type="checkbox"/>	<input type="checkbox"/>
Frühbetreuung (06.45 – 08.20)	<input checked="" type="checkbox"/>	<input type="checkbox"/>	<input checked="" type="checkbox"/>	<input checked="" type="checkbox"/>	<input checked="" type="checkbox"/>
Mittagsbetreuung (12.50 – 13.30)	<input checked="" type="checkbox"/>	<input checked="" type="checkbox"/>	<input checked="" type="checkbox"/>	<input checked="" type="checkbox"/>	<input checked="" type="checkbox"/>
Na1 1 Lektion später (13.30 – 14.20)	<input checked="" type="checkbox"/>	<input checked="" type="checkbox"/>		<input type="checkbox"/>	
Nachmittagsbetreuung 1 (13.30 – 16.10)	<input type="checkbox"/>	<input type="checkbox"/>		<input checked="" type="checkbox"/>	
Nachmittagsbetreuung ganz (13.30 – 18.00)			<input checked="" type="checkbox"/>		<input checked="" type="checkbox"/>
Nachmittagsbetreuung 1 mit Kindergarten 15:15 – 16.10)		<input type="checkbox"/>		<input type="checkbox"/>	
Nachmittagsbetreuung 1 mit 2 Lektionen Schule (15.05 – 16.10)	<input type="checkbox"/>	<input checked="" type="checkbox"/>		<input type="checkbox"/>	
Nachmittagsbetreuung 2 (16.10 – 18.00)	<input checked="" type="checkbox"/>	<input checked="" type="checkbox"/>		<input type="checkbox"/>	

Das Kind benötigt im 2. Semester andere Betreuungszeiten, weil sich der Stundenplan ändert.

Bemerkung

Bitte Änderung der Betreuungszeiten oder allfällige Fragen/Anmerkungen hier angeben

Ich habe das Merkblatt zur Anmeldung in die Tagesschule gelesen und zur Kenntnis genommen

ABBRECHEN

DEFINITIV ANMELDEN

KESB: In diesem Fall gilt der Maximaltarif für die gesamte Periode, da bei einer Platzierung durch die KESB diese die Betreuungskosten übernimmt.

Betreuung			
Marina Baumann			
Betreuung	Status	Detail	Referenznummer
Tagesschule	Anmeldung ausgelöst	Tagesschule London	24.003543.002.1.1 →
+ Betreuung hinzufügen			
<div style="display: flex; justify-content: center; gap: 10px;"> ZURÜCK WEITER </div>			

Die Anmeldung wird erst ausgelöst, wenn die Gemeinde die **Freigabequittung** eingelesen hat.

4. Finanzielle Verhältnisse

Unter diesem Menüpunkt werden die finanziellen Verhältnisse der Antragstellenden erfasst. Sie können entweder mit dem automatischen Steuerabruf über die Schnittstelle arbeiten oder die Daten manuell eingeben. Sollte der Steuerabruf nicht funktionieren, so hilft Ihnen **dieser Blogbeitrag** weiter.

Die Angabe der finanziellen Verhältnisse ist bei Tagesschulanmeldungen nicht verpflichtend.

Wenn Sie jedoch einen ermässigten Tarif in Anspruch nehmen möchten, müssen Sie diese Angaben machen.

Bitte beachten Sie, dass Sie bei der Anmeldung für das Schuljahr 2025/2026, die Daten aus dem Jahr 2024 angeben und nachweisen müssen.

Finanzielle Verhältnisse 2023

Beziehen beide Antragsstellende aktuell (= zum Zeitpunkt der Antragsstellung) wirtschaftliche Sozialhilfe oder haben im gesamten Kalenderjahr 2023 wirtschaftliche Sozialhilfe bezogen? ⓘ *

- Ja
 Nein

Wollen Sie einen vergünstigten Tagesschultarif beantragen? ⓘ *

- Ja, Einkommen und Vermögen deklarieren
 Nein, Verzicht auf Subventionen. Ich bezahle den Maximaltarif.

Haben Sie eine gemeinsame Steuererklärung 2023 mit Lukas Baumann erhalten?

- Ja
 Nein

Haben Sie Ihre Steuerveranlagung 2023 erhalten?

- Ja
 Nein

IBAN ⓘ

CH5089144951112167846

Lautend auf (Name und Vorname)

Anina Baumann

SPEICHERN UND ZURÜCK

SPEICHERN UND WEITER



Antragsteller/In 1

Finanzielle Verhältnisse Anina Baumann 2023

Es sind die Einkommens- und Vermögensverhältnisse des Jahres 2023 massgebend.

Nettolohn ⓘ *

Weitere steuerbare Einkünfte ⓘ *

Ersatzeinkommen ⓘ *

Erhaltene Unterhaltsbeiträge, sofern diese versteuert werden müssen ⓘ *

Selbständigkeit ⓘ

Bruttoerträge aus beweglichem und unbeweglichem Vermögen ⓘ *

Einkommen aus Erben- und Miteigentümerschaften ⓘ *

Haben Sie ein Einkommen erzielt, das im vereinfachten Verfahren abgerechnet wurde? ⓘ *

Ja
 Nein

Geleistete Unterhaltsbeiträge, sofern diese von den Einkünften steuerlich in Abzug gebracht werden können ⓘ *

Abzug: Schuldzinsen ⓘ *

Abzug: Kosten für die Wertschriftenverwaltung und Grundstückskosten ⓘ *

Antragsteller/In 2

Finanzielle Verhältnisse Lukas Baumann 2023

Es sind die Einkommens- und Vermögensverhältnisse des Jahres 2023 massgebend.

Nettolohn ⓘ *

40'000

Weitere steuerbare Einkünfte ⓘ *

0

Ersatzeinkommen ⓘ *

0

Erhaltene Unterhaltsbeiträge, sofern diese versteuert werden müssen ⓘ *

0

Selbständigkeit ⓘ

Bruttoerträge aus beweglichem und unbeweglichem Vermögen ⓘ *

0

Einkommen aus Erben- und Miteigentümerschaften ⓘ *

0

Haben Sie ein Einkommen erzielt, das im vereinfachten Verfahren abgerechnet wurde? ⓘ *

Ja

Nein

Geleistete Unterhaltsbeiträge, sofern diese von den Einkünften steuerlich in Abzug gebracht werden können ⓘ *

0

Abzug: Schuldzinsen ⓘ *

0

Abzug: Kosten für die Wertschriftenverwaltung und Grundstückskosten ⓘ *

0

SPEICHERN UND ZURÜCK

SPEICHERN UND WEITER



Resultate Finanzielle Verhältnisse 2023

Total Einkünfte beider Antragstellenden

75'000

Bruttovermögen Anina Baumann ⓘ *

6'000

Bruttovermögen Lukas Baumann ⓘ *

10'000

Schulden Anina Baumann ⓘ *

0

Schulden Lukas Baumann ⓘ *

0

Nettovermögen, davon 5%

800

Anrechenbares Einkommen

75'800

Abzüge

0

Massgebendes Einkommen vor Abzug der Familiengrösse

75'800

SPEICHERN UND ZURÜCK

SPEICHERN UND WEITER



Einkommensverschlechterung

Unter diesem Menüpunkt können die Antragstellenden eine Einkommensverschlechterung deklarieren. Diese wird nur gewährt, wenn 1. das massgebendes Einkommen unter «finanzielle Verhältnisse» maximal CHF 80'000.- beträgt und 2. mindestens 20% tiefer ist als im Steuerjahr. Das System berechnet dies automatisch. Ob eine Einkommensverschlechterung berücksichtigt wurde oder nicht, entnehmen Sie in der Begründung der jeweiligen Verfügung unter «Resultate».

Erhebliche Verschlechterung des massgebenden Einkommens

Werden Ihr Einkommen und Vermögen im Jahr 2024 und/oder 2025 um mehr als 20% tiefer sein als im Jahr 2023? *

Ja

Nein

SPEICHERN UND ZURÜCK **SPEICHERN UND WEITER**

Blog Einkommensverschlechterung


Dokumente

Laden Sie hier nun alle erforderlichen Nachweise hoch:

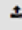
Dokumente

Bitte laden Sie die notwendigen Belege hoch. Sie können auch später Belege hinzufügen oder per Post nachreichen.

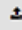
Berechnung der finanziellen Verhältnisse für 2023

Dokument	Jahr	für	
Steuerveranlagung	2023	Anina Baumann und Lukas Baumann	

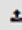
Sonstige Nachweise

Hier können Sie zusätzliche Dokumente hochladen 

Papierantrag

Hier können Sie den Papierantrag hochladen 

Freigabequittung

Hier können Sie die unterschriebene Freigabequittung hochladen 

ZURÜCK **WEITER**

Freigabequittung

Nach Abschluss des Anmeldevorgangs müssen Sie die Freigabequittung ausdrucken. Alle Antragstellenden müssen die Anmeldung mit ihrer Unterschrift bestätigen. Der Barcode wird anschliessend in der Finanzverwaltung Niederbipp oder in der Tagesschule Niederbipp mit einem Barcodescanner eingelesen. Erst dann können die Tagesschule und die Finanzabteilung die Anmeldung bearbeiten.

Beschäftigung	✓
Finanzielle Verhältnisse	✓
Einkommensverschlechterung	✓
Dokumente	✓
Freigabe	✓
Resultate	⌚

Resultate

Die Antragstellerinnen und Antragsteller werden per E-Mail darüber informiert, dass die endgültige Anmeldebestätigung einschliesslich der Gebühren nun vorliegt. Sie können diese unter «Ergebnisse» herunterladen.

Gebühren (pädagogisch betreutes Angebot)						
Von	Bis	Betreuungsstunden pro Woche	Gebühr pro Stunde	Verpflegungskosten pro Woche	Total Kosten pro Woche	
01.08.2024	31.07.2025	06:00	3.02	13.00	31.12	

[Download Anmeldebestätigung mit Tarif](#)

ABBRECHEN

